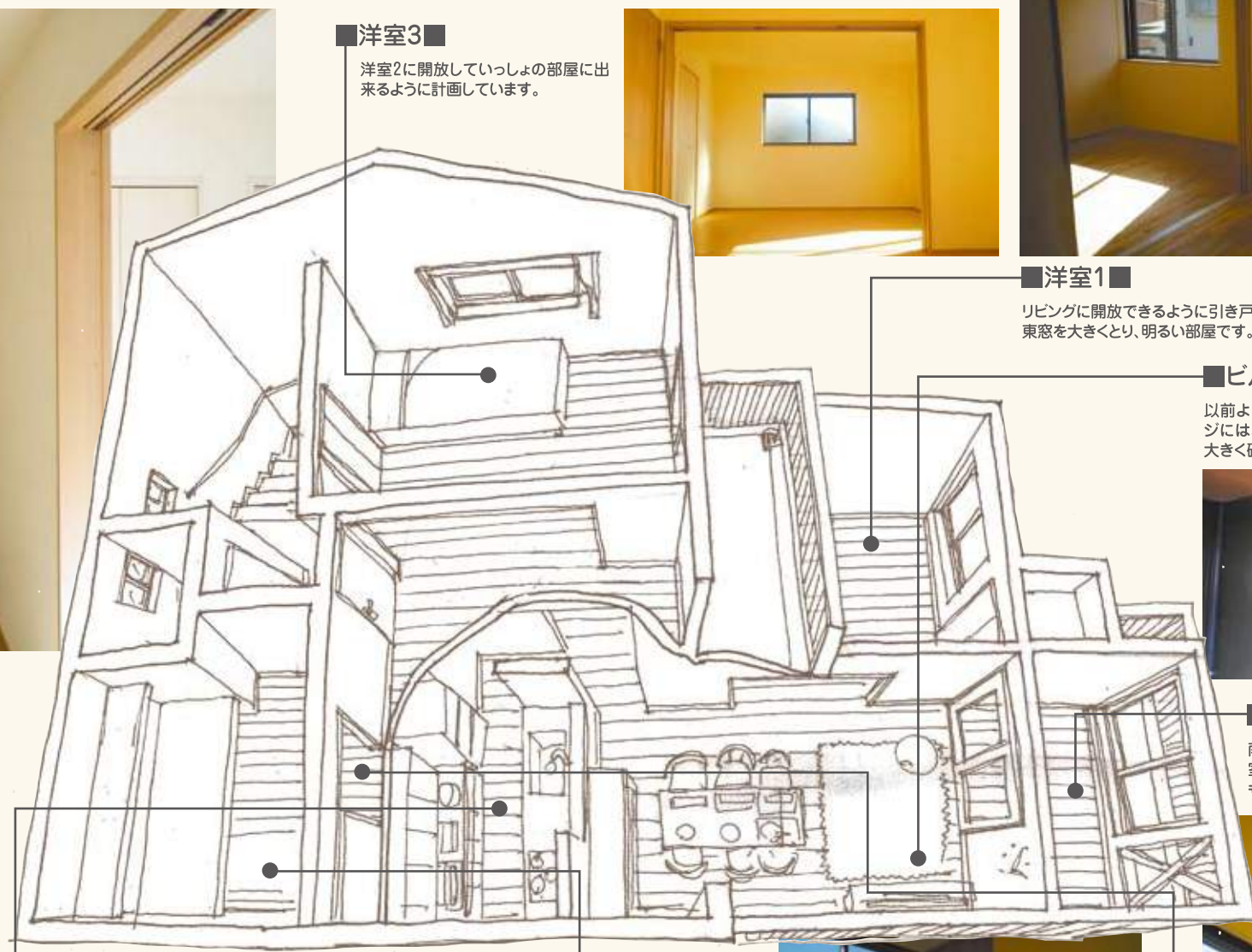
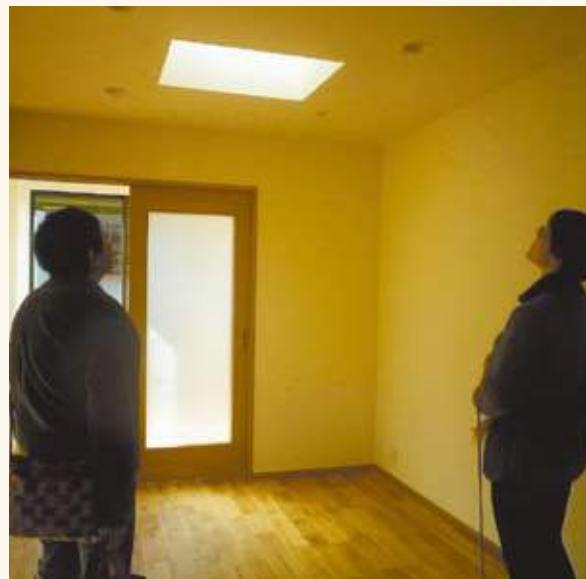


# 「高低差を活かしたビルトインガレージのある家」



## 洋室3

洋室2に開放していっしょの部屋に出来るように計画しています。



## 洋室1

リビングに開放できるように引き戸でオープン出来るようにしています。南窓と東窓を大きくとり、明るい部屋です。

## ビルトインガレージ

以前より駐車しやすい位置にしました。ガレージには収納スペースになるようなスペースを大きく確保しています。



## 物干し室

南側の明るい場所に、3畳のサンルーム、物干し室を作りました。天窓をつけて、ステンレス流しも設置しました。



## リビングダイニング

対面キッチンで一人で食事の出来るカウンター付き、南にサンルームと、東に母の部屋につながり、引き戸でオープンにつながるようにしています。天窓つきで、引き戸を閉しても明るくなるように工夫しました。



## 洗面脱衣室

洗面スペースと洗濯機スペース、洗面の背面に壁埋め込みの物入れを作りました。



## 洋室2

ウォークインクローゼットを大きく取って明るく広い寝室にしています。広いバルコニーテラスから光を多く取り入れられます。

## MSY-houseのこだわり／お施主様の声

築37年ほどで傾きがあり玄関ドアが開閉しづらく鍵も閉まらないので防犯上の不安と、お風呂とトイレが順番に壊れたことから建て直しを決めました。元同僚にガランドウさんを紹介していただきお願いすることに決めました。特にこだわりがあるわけではありませんが、収納の出来るだけ多くしてもらいたいをお願いしました。家づくりで苦労した事は特にないです。優柔不断な家族ですが、信太さんや伊藤さんのアドバイスで色々なことをスムーズに決めることが出来ました。建築家と建ててよかった事は急な変更などもその場で確認等とっていただいたり、無理なことも丁寧に説明していただきました。あと、分からないことなどメールなどですぐに連絡が取れたことです。



## MSY-houseのコンセプト／建築家の考え

築37年での建て替えの敷地は奥と手前で2Mの高低差のある敷地でした。地下にビルトインガレージを作りながら、地上二階建ての住宅をつくる建て替え計画は建ぺい率一杯に使うということが課題になりました。前と同じ条件の中で既存宅から改善するために色々な間取りのパターンを検討しました。



取締役・一級建築士 信太 淳英

MSY-house 建築概要 ■住所／愛知県名古屋市緑区曾根3丁目2712番 ■用途地域／第2種中高層住居専用地域 ■敷地面積／99.54㎡ (34.98坪) ■延床面積／115.64㎡ (31.81坪) ■B1F:24.12㎡ (7.29坪) 1F:57.5㎡ (17.39坪) 2F:34.02㎡ (10.29坪) ■構造／木造軸組工法・直接基礎 ■規模／地下1階・地上2階建 ■ライフサワダ 担当・石原章行



ガランドウ設計例